

NR	OBIEKT	POWIERZ-CHNIA	WYSO-KOŚĆ	LICZBA KOND.	KATE-GORIA	LICZBA OSÓB	MAT. NIEBEZP.	STREFA POŻ.
1.	Hala sortowni	1593,48	12,00	1	PM	14	---	SP-1
2.	Instalacja suchej fermentacji	1707,46	11,88	1	PM	3	METAN	SP-1
3.	Zbiornik fermentacji odcieków / biogazu	99,66	10,50	1	PM	---	METAN	SP-1
4.	Odsiarczacz biogazu	23,00	2,36	1	PM	---	METAN	SP-1
4A.	Moduł schładzania biogazu	---	---	---	---	---	METAN	SP-1
4B.	Węzeł tłoczny biogazu	---	---	---	---	---	METAN	SP-1
5.	Gazogenerator	25,10	5,40	1	PM	---	METAN	SP-1
5A.	Węzeł sprzęgła hydraulicznego	---	---	---	PM	---	METAN	SP-1
6.	Boksy magazynowe odpadów niebezpiecznych	26,10	4,00	1	PM	1	---	SP-1
7.	Boksy na odpady wielkogabarytowe	104,00	5,02	1	PM	1	---	SP-1
8.	Budynek administracyjno-socjalny	620,30	11,45	2	ZLIII	10	---	SP-2
9.	Budynek warsztatowo - garażowy	179,13	6,91	1	PM	2	---	SP-1
10.	Plac zaplecza budowy (etap I, II), Plac dojrzewania (etap III)	---	---	---	---	---	---	---
11.	Myjka kół i podwozi	---	---	---	---	---	---	SP-1
12.	Punkt ewidencji	24,00	4,85	1	ZLIII	2	---	SP-1
13.	Zbiornik wód deszczowych z funkcją p.poż	---	---	---	---	---	---	SP-1
14.	Zbiornik ścieków deszczowych z placu (etap I, II), Zbiornik odcieków z placu dojrzewania (etap III)	---	---	---	---	---	---	---
15.	Biofiltr	89,80	6,20	---	PM	---	---	SP-1
16.	Prefabrykowana trafostacja	22,40	3,50	1	PM	---	---	SP-3
17.	Zbiornik sedimentacyjny	19,60	-3,75	---	PM	---	METAN	SP-1
18.	Sterownia/rozdzielnia	25,27	5,88	1	PM	---	---	SP-4
19.	Wentylatornia	50,04	5,88	1	PM	---	---	SP-1
20.	Pochodnia	---	---	---	---	---	---	---
21.	Agregat prądotwórczy	---	---	---	---	---	---	---

STREFA 2 ZAGROŻENIA WYBUCEM  
3 m wokół bram wjazdowych (sytuacja awaryjna)

STREFA 2 ZAGROŻENIA WYBUCEM  
wewnątrz zlego biogazu

STREFA 2 ZAGROŻENIA WYBUCEM  
3 m wokół wylotu z zaworów bezpieczeństwa

STREFA 1 ZAGROŻENIA WYBUCEM  
wewnątrz komór w trakcie fermentacji

INSTALACJA SUCHEJ FERMENTACJI  
(obiekt nr 2)

STREFA 2 ZAGROŻENIA WYBUCEM  
wewnątrz zbiornika powyżej powierzchni ścieków

STREFA 2 ZAGROŻENIA WYBUCEM wewnątrz węzła tłoczno biogazu [4B], w odległości 1 m od wszystkich drzwi, otworów technologicznych w obudowie kontenerowej oraz wylotów z wentylatora ściennego;  
STREFA OCHRONNA o promieniu 1,5 m od zewnętrznych ścian reaktora odsiarczalni [4]  
STREFA OCHRONNA o promieniu 1 m od strefy 2 oraz od ścian węzła tłoczno, a także 1,5 m we wszystkich kierunkach od modułu schładzania [4A]

STREFA 2 ZAGROŻENIA WYBUCEM  
5 m wokół płaszczu zbiornika biogazu (kopuły membranowej)

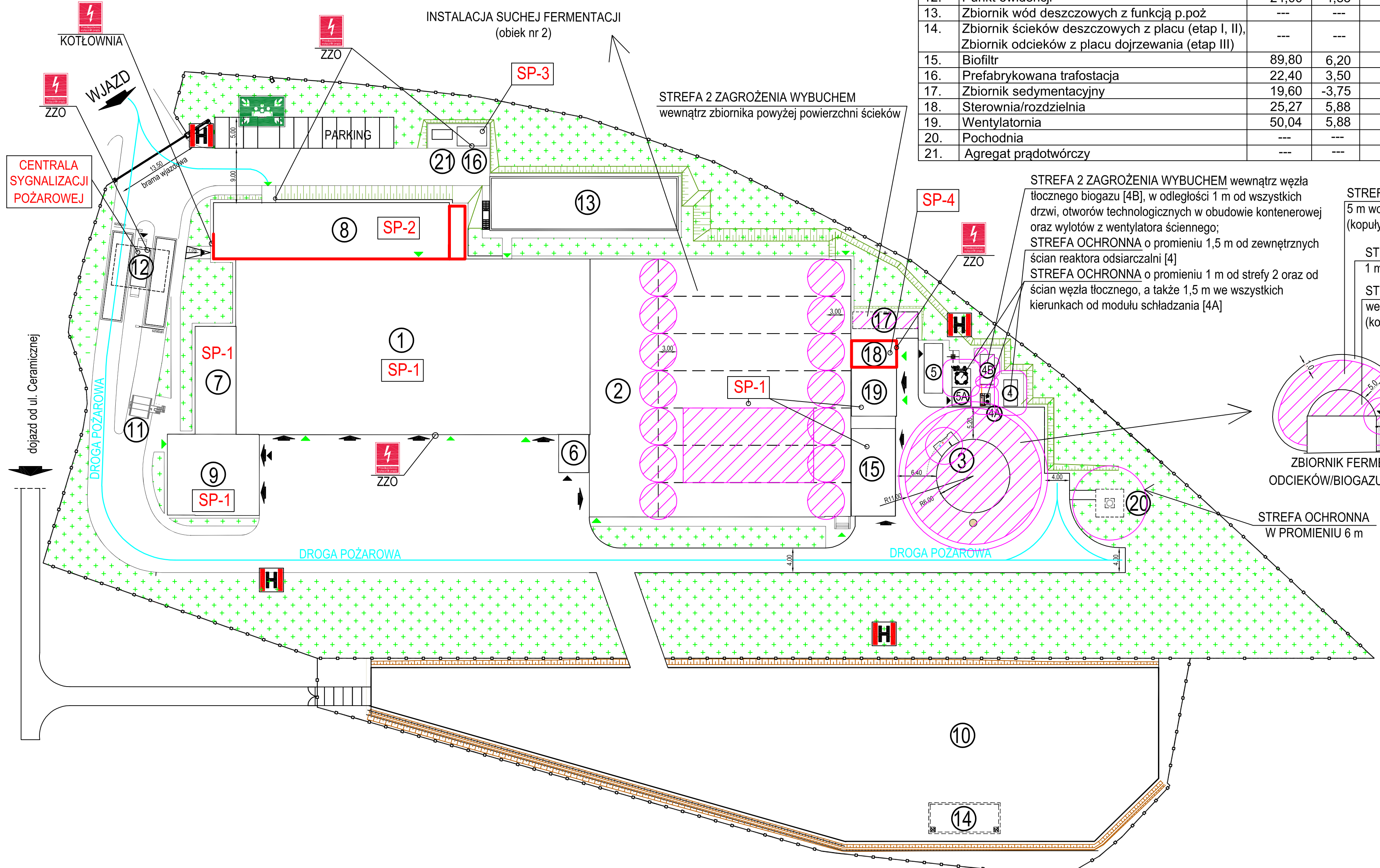
STREFA OCHRONNA  
1 m wokół STREFY 2

STREFA 2 ZAGROŻENIA WYBUCEM  
wewnątrz płaszczu zbiornika biogazu (kopuły membranowa)

STREFA 2 ZAGROŻENIA WYBUCEM  
wokół wylotu bezpiecznika cieczowego w formie sfery o promieniu 3 m

OBCIĄŻENIE OGNIOWE:  
SP-1 (Qd=1400 MJ/m<sup>2</sup>)  
SP-2 (ZL III)  
SP-3 (Qd=458 MJ/m<sup>2</sup>)  
SP-4 (Qd<500 MJ/m<sup>2</sup>)

STREFA OCHRONNA  
W PROMIENIU 6 m



- LEGENDA**
- wyjście ewakuacyjne
  - brama
  - ściana oddzielenia ppoż.
  - droga pożarowa
  - strefa ochronna (wyznaczona)
  - wyłącznik prądu: ZZO (cały zakład) KOTŁOWNIA (dla kotłowni)
  - hydrant nadziemny
  - oznaczenie stref pożarowych
  - MIEJSCE ZBIÓRKI
  - STREFA 2 zagrożenia wybuchem
  - STREFA 1 zagrożenia wybuchem