

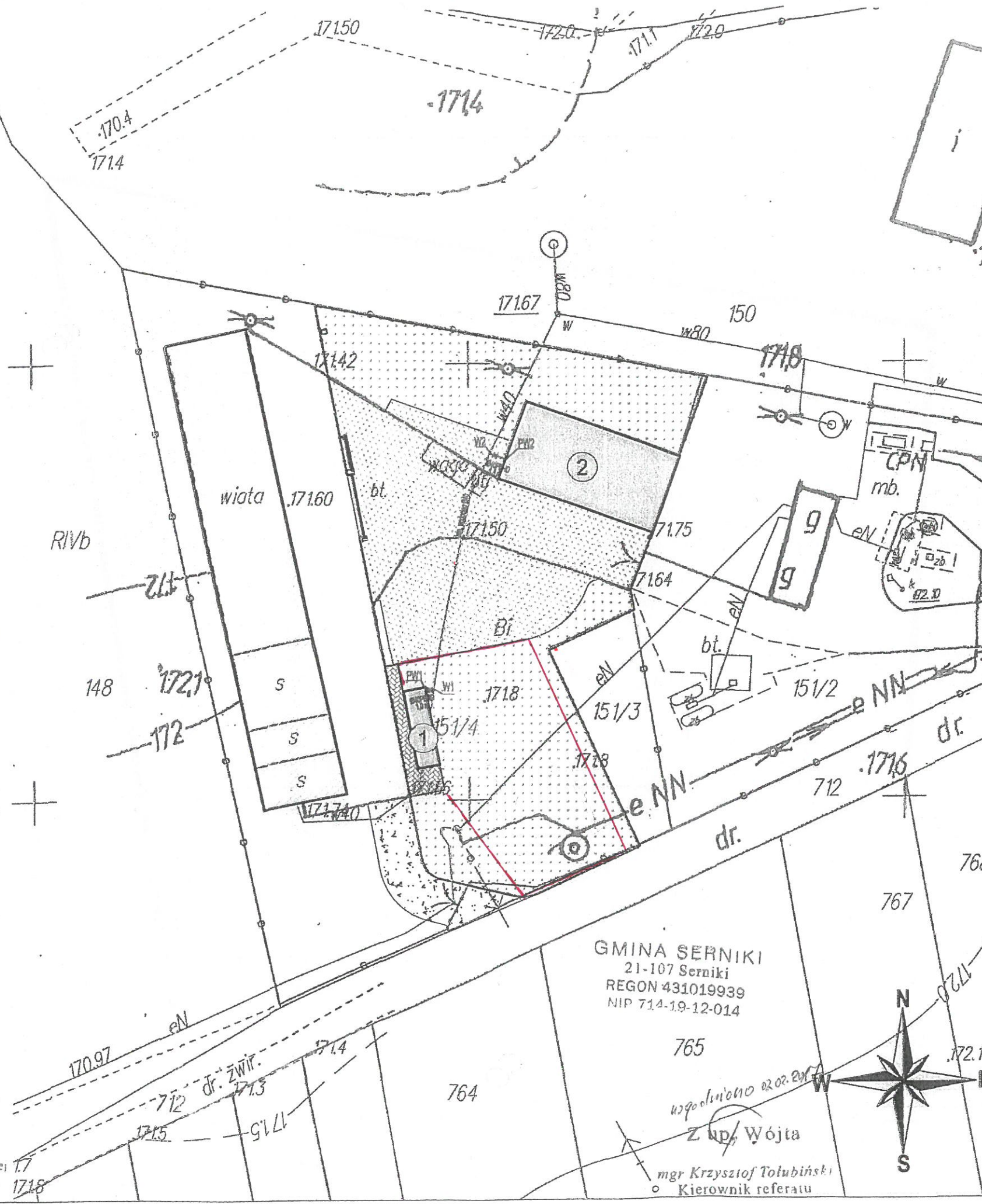
Plan sytuacyjny

RIENTACJA 1: 25000

DANE W PROJEKTOWYCH

GEO.6642.1.1742.2016	
Data	20.09.2016 r.
nr działki	151/4
identyfikator	060812_2
nazwa	gmina : Serniki
identyfikator	060812_2.0001
nazwa	Brzostówka
rodzaj gruntu	2000/8
wysokości	Kronsztadt 60
8.156.10.22.2.1	
Wykonanie niniejszej mapy nie było poprzedzone ustaleniami dotyczącymi ewentualnych służebności gruntowych obciążających grunty	
Mapa ewidencyjna nie spełnia standardów technicznych MSWiA w sprawie z 263 poz. 1572	
Wykonat.	GEODETA mgr inż. Paulina Kusyk
Kierownik prac:	GEODETA Marek Plechosz

inż. Zbigniew Bojanowski
Kierownik Powiatowego Ośrodka Dokumentacji Geodezyjnej i Kartograficznej



OZNACZENIA

- Budynek socjalno - biurowy - objęty osobnym opracowaniem
- Magazyn - objęty osobnym opracowaniem

- Proj. sieć wodociągowa
- Proj. trójnik sieci wodociągowej (n-numer trójkąta)
- Proj. węzeł wodociągowy (n - numer węzła)
- Proj. zasuwa podziemna

Za zgodność z oryginałem

mgr inż. Łukasz Banach
Uprawnienia budowlane do projektowania bez ograniczeń w specjalności: instalacyjnej w zakresie sieci, instalacji i urządzeń wodociągowych, kanalizacyjnych, ciepłowniczych, wentylacyjnych i gazowych
Nr ewid.: LBS/00111/POOS/11

SWISS CONTRIBUTION		Projekt współfinansowany przez Szwajcarię w ramach szwajcarskiego programu współpracy z nowymi krajami członkowskimi Unii Europejskiej.		
Związek Komunalny Gmin Ziemi Lubartowskiej ul. Lubelska 68, 21-100 Lubartów				
INSTAL WARSZAWA S.A. ul. Siennicka 29 04-394 Warszawa	PROJEKTANT E.CORAX SP. Z O.O.	E.CORAX SP. Z O.O. ul. Lotników 1 65-138 Zielona Góra		
Budowa przyłączy wodociągowych dla budynku socjalno-biurowego i magazynu na działce 151/4 Działka nr 151/4 gmina: Serniki, powiat: lubartowski, woj. lubelskie				
Umowa nr 272.29.2016 z dnia 23.09.2016 r.				
Projekt budowlany		SKALA 1:500	BRANŻA Sanitarna	
Plan sytuacyjny przyłączy wodociągowych				
PROJEKTANT	SPECIALNOŚĆ	NR UPRAWNIENI	DATA	PODS
mgr inż. Łukasz Banach	sanitarna	Upr. bud. nr ewid. LUB/0183/PW001/13	01.2017r.	
OPRACOWUJĄCY	sanitarna		01.2017r.	
mgr inż. Oswald Strycki				
SPRAWDZAJĄCY	sanitarna	Upr. bud. nr ewid. LUB/0152/PW001/11	01.2017r.	
mgr inż. Parys Pilicydis				

GMINA SERNIKI
21-107 Serniki
REGON 431019939
NIP 714-19-12-014

Z up. Wójta
mgr Krzysztof Tolubiński
Kierownik referatu